

XP1	
Net	Cont
GND	1
DI7	2
DI6	3
DI5	4
DI4	5
DO7	6
DO6	7
DO5	8
DO4	9

WE_6_7	10	WE_6_7
WE_0_1	11	WE_0_1
WE_4_5	12	WE_4_5
WE_2_3	13	WE_2_3
A4	14	A4
A3	15	A3
A2	16	A2
A1	17	A1
A0	18	A0

CAS	19		R1	100	CAS
RAS0	20				
RAS1	21				
RAS2	22				
RAS3	23		R2	100	RAS
A8	24	A8			
A7	25	A7			
A6	26	A6			
A5	27	A5			

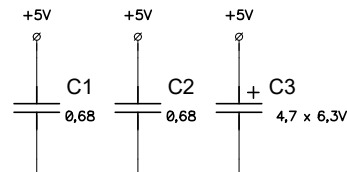
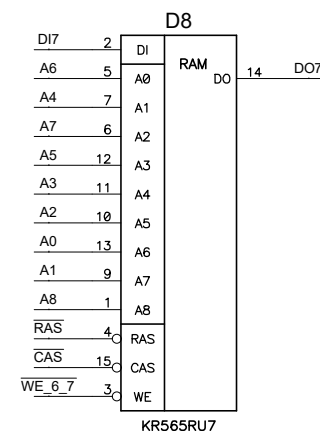
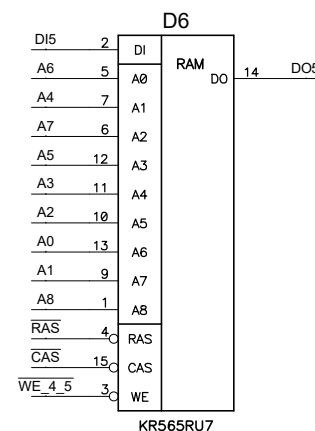
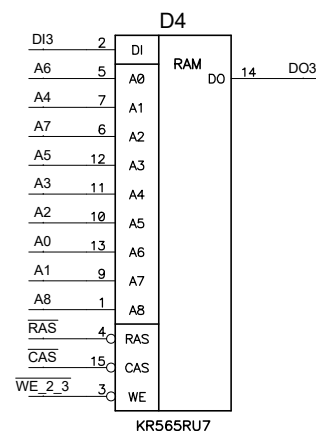
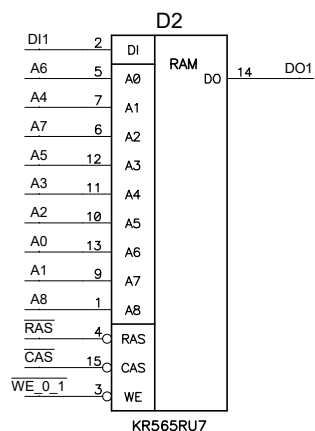
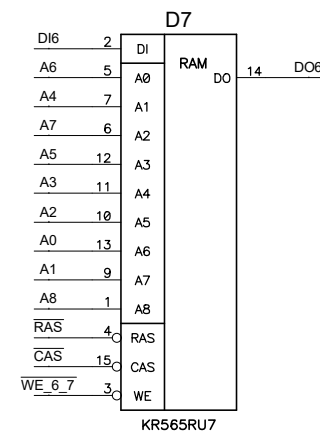
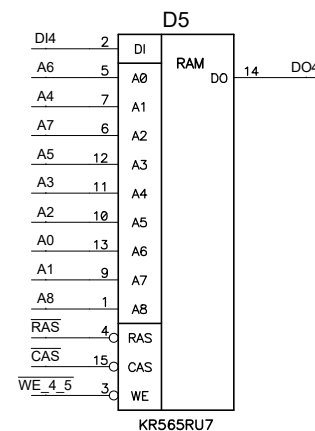
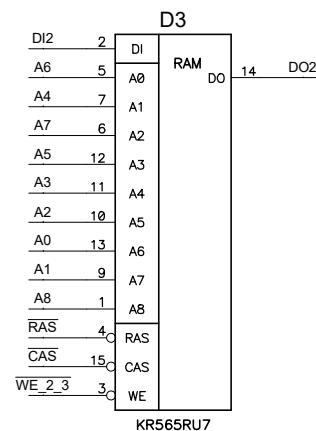
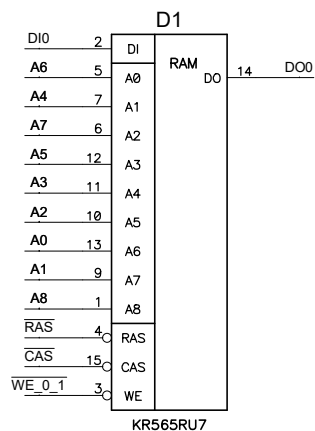
+5V	28	∅ +5V
DO3	29	DO3
DO2	30	DO2
DO1	31	DO1
DO0	32	DO0
DI3	33	DI3
DI2	34	DI2
DI1	35	DI1
DI0	36	DI0

Варианты монтажа выводов 20-23 разъема XP1 (цель RAS),  
количество модулей и их установка на плату ПК

	Вывод 20 RAS0	Вывод 21 RAS1	Вывод 22 RAS2	Вывод 23 RAS3	Кол-во модулей	Установить в разъем на плате ПК
Вариант 1	0	0	1	0	2 шт.	RAM1, RAM3
Вариант 2	0	1	0	0	2 шт.	RAM2, RAM4

0 - вывод не установлен

1 - вывод установлен



Power Table				
Ref Des	Device(Type)	Package	+5V	GND
D1	KR565RU7	N016	8	16
D2	KR565RU7	N016	8	16
D3	KR565RU7	N016	8	16
D4	KR565RU7	N016	8	16
D5	KR565RU7	N016	8	16
D6	KR565RU7	N016	8	16
D7	KR565RU7	N016	8	16
D8	KR565RU7	N016	8	16